

## ➤ Introdução

Os refletores OURO LED´S foram desenvolvidos para oferecer a mais eficiente iluminação subaquática em piscinas de vinil, fibra e alvenaria com baixo consumo de energia, o que possibilita você usufruir de sua piscina no período noturno, além de aprimorar sua estética.

## ➤ Acessórios

- ✓ Placa Led c/ cabo
- ✓ Nicho de Plastico
- ✓ Flange
- ✓ Aro de Acabamento
- ✓ Kit Vedações / Parafusos.
- ✓ Caixa de Comando (adquirido separadamente)

## ➤ Identificação do Produto

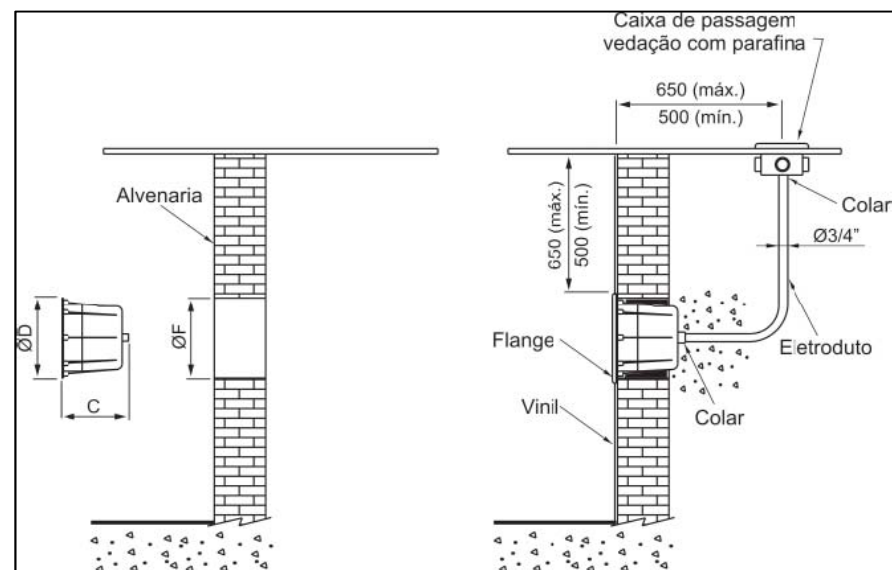
A vantagem desses refletores é sua capacidade de iluminar uma área abrangente da piscina com opções de cores e um baixo consumo de energia.

Seu sistema de iluminação consiste em 10 funções e aproximadamente 30 cores, sendo possível o sincronismo a partir do segundo refletor.

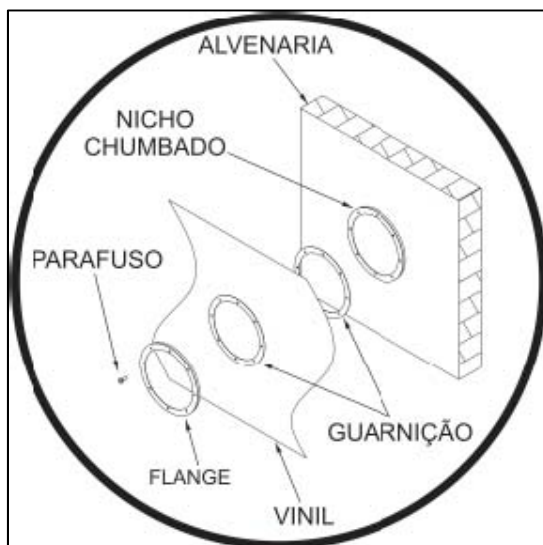
## ☞ Instalação em Piscina de Vinil

1- Instale o nicho na parede da piscina, chumbando-o conforme as dimensões especificadas.

2- Posicione o bolsão de vinil, primeiramente cole uma das guarnições na face do nicho, alinhando suas furações e instale o bolsão na parede, conforme instruções de instalação da piscina. Localize sob o bolsão os furos de fixação e juntamente com a guarnição restante fixe a flange através dos parafusos, para então, recortar o vinil no contorno do furo expondo o interior do nicho.

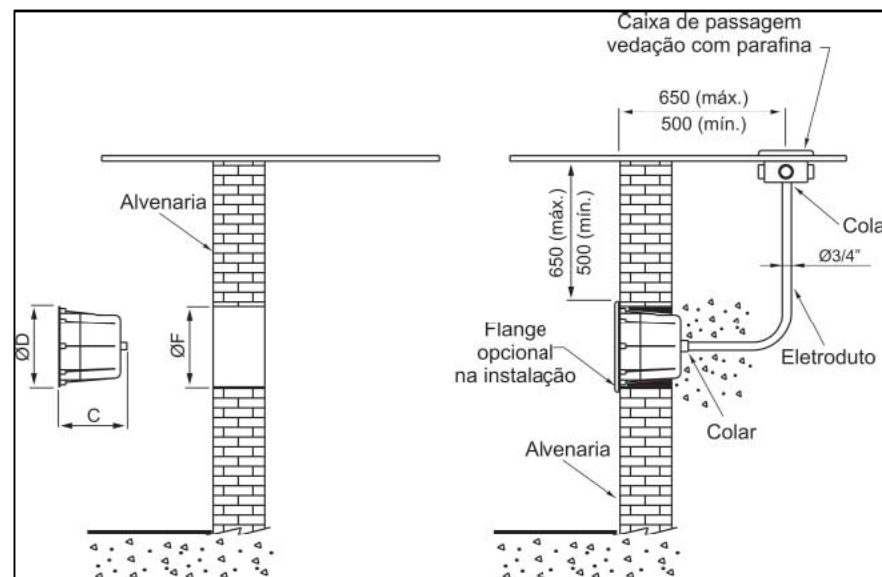


➤ Detalhe da Instalação em Piscina de Vinil

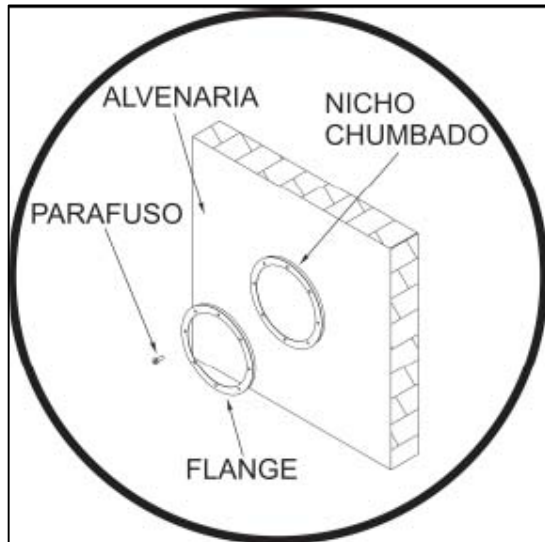


☞ Instalação em Piscina de Alvenaria

1- Instale o nicho na parede da piscina, chumbando-o conforme as dimensões especificadas. A fixação do flange é opcional, podendo a mesma ser excluída no momento da instalação.

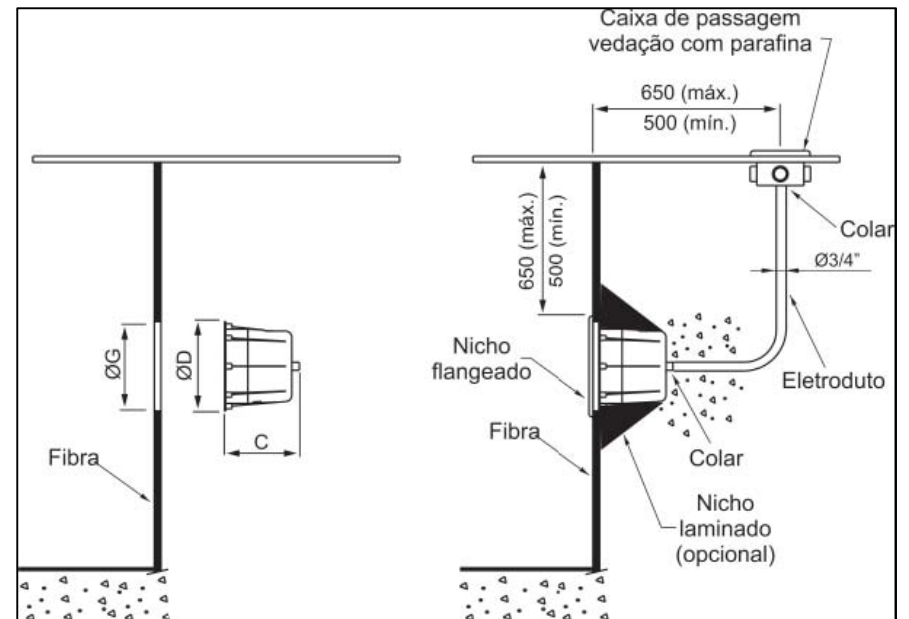


➤ Detalhe da Instalação em Piscina de Alvenaria

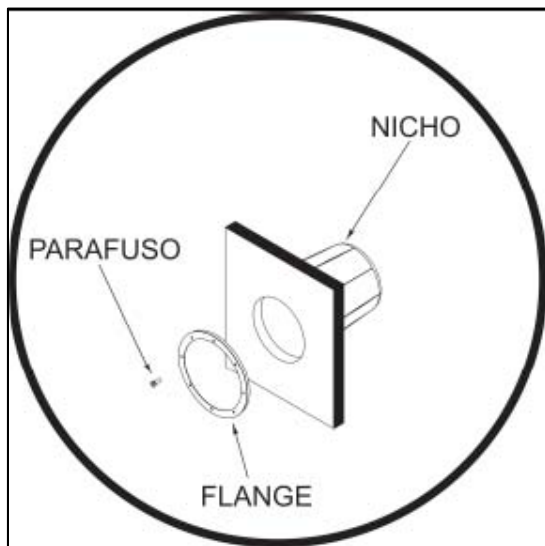


☞ Instalação em Piscinas de Fibra

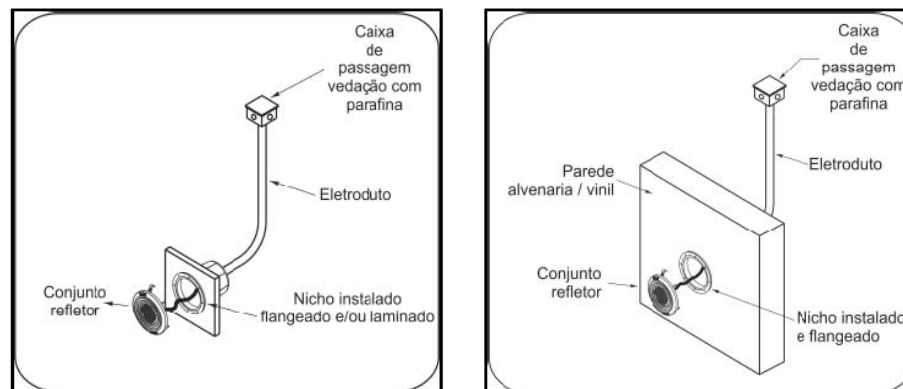
1- Instale o nicho na parede da fibra, marque os furos de fixação e recorte-a conforme as dimensões especificadas na fig. 5, seguindo o diâmetro interno, em seguida, a fixação poderá ser feita de duas formas, laminando o nicho na parte de traz da piscina, ou flangeando-o através da flange e parafusos.



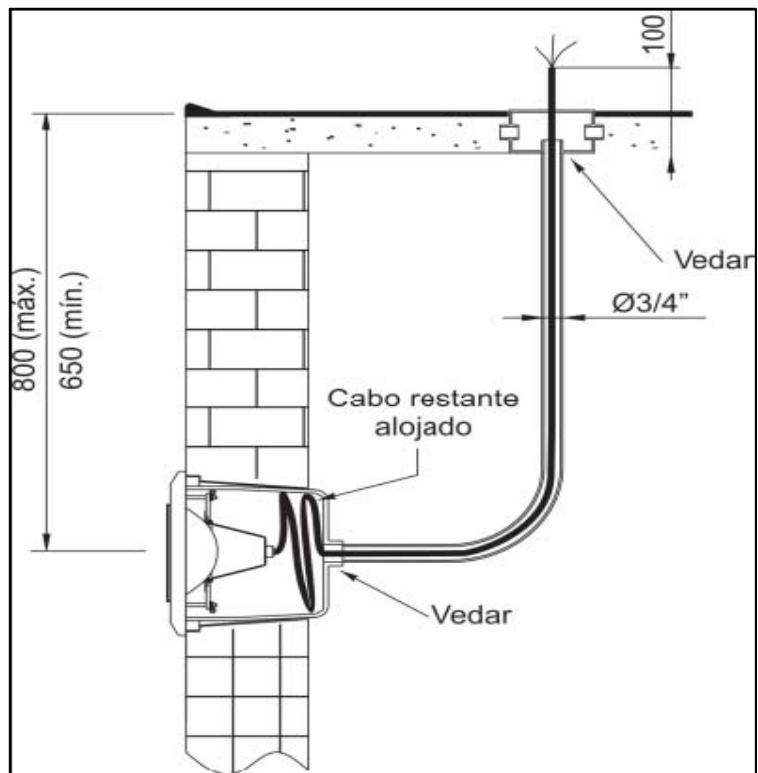
➤ Detalhe de Instalação em Piscina de Fibra



Encaixe do Conjunto Refletor OURO LED´S.

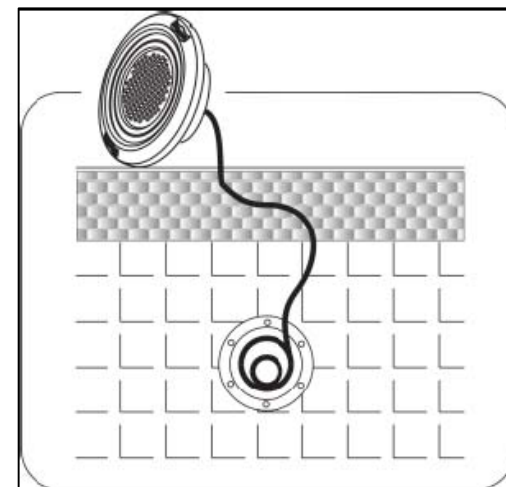
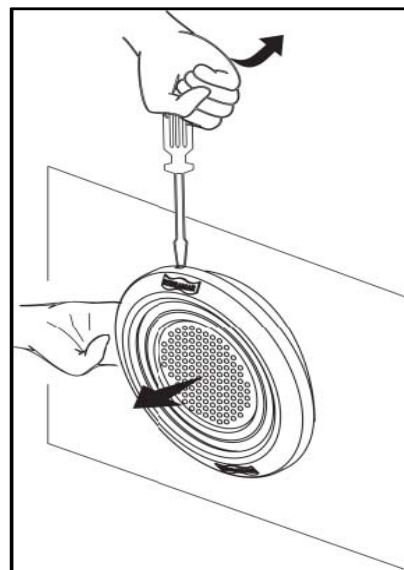


O conjunto refletor é encaixado, após a instalação do nicho na parede da piscina, seja ela, alvenaria, vinil ou fibra. Passe o cabo de alimentação por dentro do nicho, introduzindo sua extremidade através do eletroduto até a caixa de passagem, deixando aproximadamente 100 mm de comprimento livre de cabo, o restante deve ser enrolado e alojado dentro do nicho, em seguida, monte o conjunto refletor no nicho, travando a tampa frontal no interior do mesmo.



### Troca do Conjunto Refletor

Para retirar o conjunto do nicho, deve se primeiramente desconectar o cabo de energia. Em seguida, desengate o conjunto refletor removendo a tampa frontal com auxílio de uma chave de fenda média, após a remoção leve o conjunto até a borda da piscina.



## Instalação

Os refletores OURO LED´S, são controlados por uma caixa de comando que deverá ser adquirida separadamente, que suportam uma quantidade de LEDS descrito abaixo:

Led's	Caixa de comando 5 AMP	Caixa de comando 10AMP
22	22	50
62	09	20
120	05	12

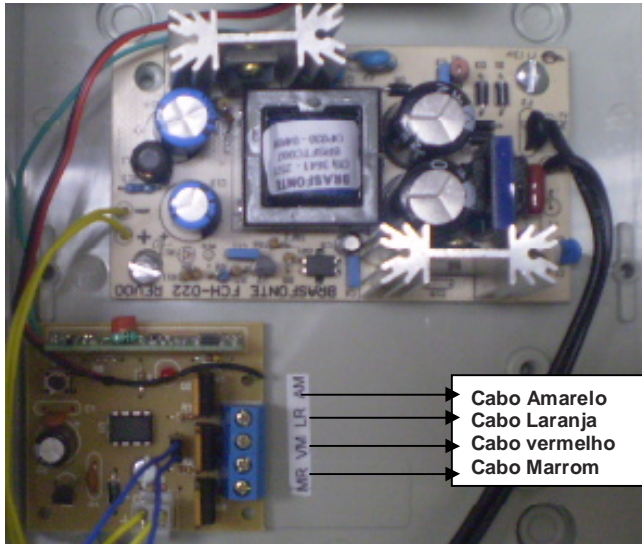
## Instalação da caixa de comando

Por possuir diversas funções e cores diferentes, o ideal é que, nas instalações de 2 refletores ou mais, haja um sincronismo unificado entre eles, para que não ocorram variações e combinações que possam distorcer a iluminação da piscina. É importante que a instalação ocorra em apenas uma única chave liga/desliga.

Os refletores saem do sincronismo quando o operador não respeita o espaço de tempo entre 2 a 3 segundos para troca de funções na chave liga/desliga, executando-a de forma muito rápida ou lenta demais. A instalação do refletor na caixa de comando é feita por meio de cabo manga (cabo 4 x 26 AWG).

O refletor vem com cabo de 2 metros. Deverá ser feita uma emenda no cabo até o local onde está instalada a caixa de comando, tomando o devido cuidado. Se os cabos não estiverem bem conectados na instalação, pode ocorrer falha na iluminação.

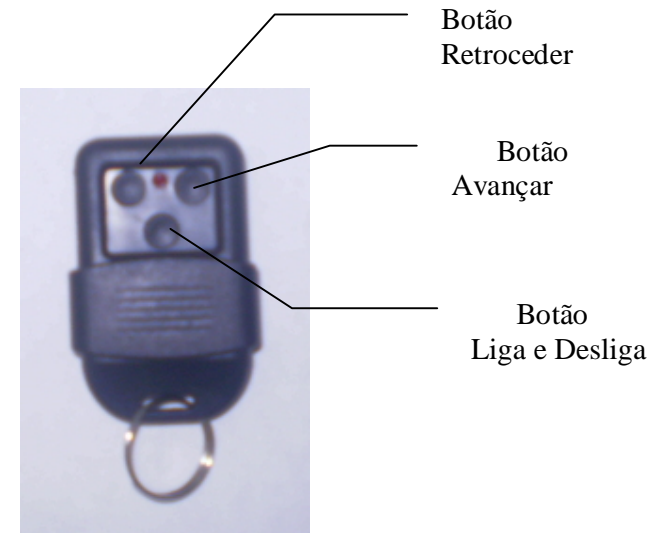
O esquema de ligação dos fios do cabo manga é feito conforme figura a seguir:



Obs: A caixa de comando é Bi-volt 110/220. Controle remoto

**O controle remoto tem 3 funções básicas:**

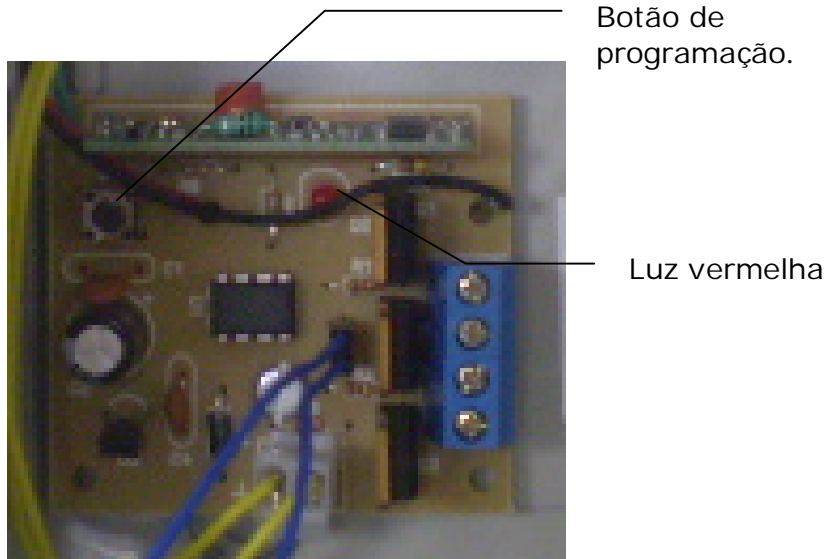
1. Botão liga e desliga.
2. Botão de avançar.
3. Botão de retroceder.



**OBS: Os controles já saem de fabrica programados.**

## Programação do controle:

Ao adquirir um novo controle, você tem que programá-lo novamente para isso você deve seguir os seguintes passos:



Botão de programação.

Luz vermelha

1° Mantenha o botão de programação pressionado até que a luz vermelha fique mais forte.

2° Pressione qualquer botão do controle remoto e mantenha pressionado por 5 segundos aproximadamente.

Após ter feito isso, o controle já estará programado.

Desligando a caixa de comando ela manterá a última programação exceto que você desligue-o, retire da tomada.

## Refrigeração da caixa de comando:

A refrigeração da caixa de comando é feita através de pontos de saída de ar, com o auxílio de um culler que trabalha de acordo com a programação da iluminação, deixando a caixa de comando devidamente refrigerada.

**Obs.: Não montar a caixa de comando exposta ao tempo.**



Entrada de ar do culler.

Saída de ar quente.

*Quantidade e sequência de cores dos led's  
Segue na listagem abaixo:*



### Sequências de cores:

01. Verde
02. Azul+Verde
03. Vermelho
04. Azul+Vermelho
05. Vermelho+Verde
06. Azul+Vermelho+Verde
07. (Alterna)Azul+Vermelho+Verde(rápido)
08. Azul piscante(rápido)
09. Verde piscante(rápido)
10. Vermelho piscante(rápido)
11. Branco piscante(rápido)
12. (Alterna)Azul+Vermelho+Verde(v. média)
13. (Alterna)Azul+Vermelho+Verde(lento)
14. Branco piscante( vel. Média)
15. Azul piscante( vel. Média)
16. Verde piscante( vel. Média)
17. Vermelho piscante( vel. Média)
18. Azul+Verde piscante(rápido)
19. Azul+Vermelho piscante(rápido)
20. Vermelho+Verde piscante(rápido)
21. Azul+Verde piscante(Vel. média)
22. Azul+Verde piscante(lento)
23. Azul+Vermelho piscante(vel. médio)
24. Verde+Vermelho piscante(lento)
25. Azul+Vermelho piscante(vel. médio)
26. Verde+Vermelho piscante(lento)
27. Alterna cores varias combinações(vel. rápido)
28. Alterna cores varias combinações(vel. médio)
29. Alterna cores varias combinações(lento)
30. Nuancias(vel. rápido)
31. Nuancias(vel. rápido)
32. Azul